

呂中家長團契

如何培養孩子明辨的心

13-5-2024

如何培養孩子明辨的心

- ▶ 情理兼備
- ▶ 全面資訊，慎思明辨
- ▶ 心態調整

情理兼備

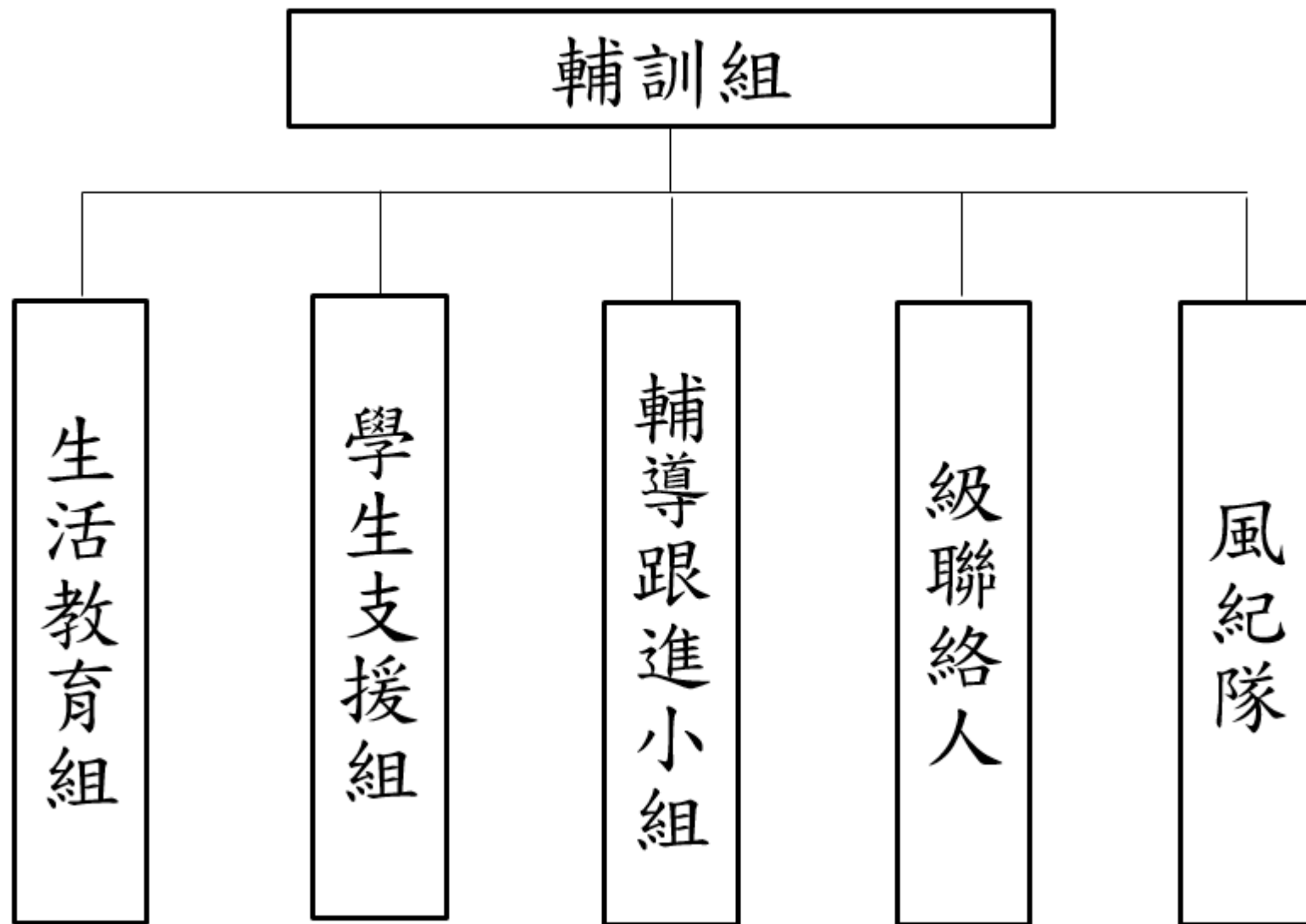
情理兼備

早會

目的：

1. 集中同學注意力，強化同學奮力面對新一天生活的意識。
2. 敬拜讚美神，將新一天生活交托祂，仰望祂的憐憫和幫助。
3. 加強全校整體性品德教育，透過老師的勉勵，推動生活和學習的教導。
4. 協助推廣學生會、學會和全校性及社際活動。
5. 推動樸素、嚴謹、友愛及守紀律的校風，加強同學參與聚會的意識，訓練參與聚會應有的表現。
6. 加強聖經真理的生活化教導，開展傳福音工作。（鬆土，撒種，栽培，跟進.....）

情理兼備



情理兼備

輔訓精神

- ▶ 以幫助學生建立正確的價值觀和良好的生活習慣為目標。
- ▶ 處理學生時要嚴謹、公正、冷靜，要針對事而非針對人，特別情況下要有彈性。

情理兼備

輔訓精神

- ▶ 多與班主任、輔訓組老師和社工聯絡、洽商。
- ▶ 與家長保持緊密聯絡，了解學生的家庭背景，多以同理心去感受學生的處境。

情理兼備

輔訓精神

- ▶ 平時多與學生接觸，建立良好的「師生關係」。
- ▶ 多讚賞、鼓勵、體諒、接納，切勿體罰、侮辱學生，或作無意義的處罰。
- ▶ 如非嚴重事故，切勿當眾斥喝學生，尤以高年級學生為甚。

情理兼備

輔訓精神

- ▶ 平時多與學生接觸，建立良好的「師生關係」。
- ▶ 多讚賞、鼓勵、體諒、接納，切勿體罰、侮辱學生，或作無意義的處罰。
- ▶ 如非嚴重事故，切勿當眾斥喝學生，尤以高年級學生為甚。

全面資訊，慎思明辨

全面資訊，慎思明辨



廟街夜市開鑼，現場氣氛熱鬧，人頭湧湧。(旅發局圖片)



全面資訊，慎思明辨



垃圾收費
2024年8月1日實施

輕鬆應對 垃圾徵費

智能自助機 **24** 小時便利售賣點

The image shows a white smart trash payment machine with a large screen displaying various icons and text. To the right of the machine, there are two green trash bags. The background is a blue gradient with a sun and clouds icon in the top left corner.



全面資訊，慎思明辨



全面資訊，慎思明辨

新假期 JETSO #網絡熱話

收2卡鑽戒

十指緊扣堅稱真愛！

你死了將來...你小女...

佢係老實人！

全港市民認住嚟個呢錢女人

光明正大上電視真係第一次見

有些就叫我分手

76歲何伯與內地女閃婚洗130萬

子女反目成仇轉走存款妻子《東張》痛哭

講真D!

何伯事件

暴露出的真問題

何伯擁450萬住公屋

興銀

會快了一點?

超過兩克拉, 13萬多

心態調整

心態調整

▶ 管教模式



心態調整

- ▶ 理直氣壯? vs 親子關係
- ▶ 忍耐
- ▶ 等待
- ▶ Let go
- ▶ 禱告